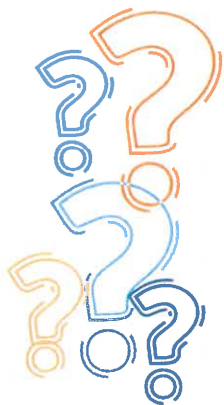


MUNKAERŐ- FELMÉRÉS



**Hányan dolgoznak
a gazdasági élet
különböző területein?**

**Mennyi időt töltünk
munkavégzéssel?**



Ilyen és hasonló kérdésekre keresi a választ a Munkaerő-felmérés,
amely a KSH legnagyobb folyamatos lakossági adatfelvétele.

A felmérés célja, hogy összehasonlításra alkalmas adatokat szolgáltatson az ország
munkaerőpiaci helyzetéről, a foglalkoztatottságról és a munkanélküliségről, valamint
a nyugdíjasok, a diákok és a gyermeket nevelők munkaerőpiaci jellemzőiről.

A felvételbe bevont háztartások levélben kapnak felkérést az adatszolgáltatásra. A kitöltés önkéntes és anonim.



TELEFONON

Adja meg a telefonszámát
és a levélben kapott
egyedi azonosítóját.

ZÖLDSZÁM:  **06-80/200-766** (3. ALMENÜ)

SMS, VIBER:  **06-30/273-4122**

E-MAIL:  **lakinfo@ksh.hu**



SZEMÉLYESEN

Ha inkább személyesen
válaszolna, összeírónk
felkeresi Önt.

Kérjük, részesítse előnyben a telefonos válaszadást.



További információ:
www.ksh.hu/emef